



ИНФОРМАЦИЯ ДЛЯ ПОКУПАТЕЛЕЙ

Moscavide 23-25

Квартиры T0+1 и T1 рядом с метро Moscavide

Rua Dr. João Gomes Patação, 23-25 - Moscavide / Loures / Greater Lisbon

31

квартира

7 T0+1

и 24 T1

от 299 000 €

стартовая цена

Квартиры рядом с метро Moscavide

01

Кратко о проекте

Moscavide 23-25 - проект реконструкции двух существующих зданий с созданием 31 квартиры компактного городского формата рядом с метро и инфраструктурой Большого Лиссабона.

2

здания / подъезда

31

квартира

1 899,00 м²

Área Bruta de Construção

1 566,60 м²

Área Bruta квартир



Планируемые сроки

Начало работ

IV квартал 2026

Завершение работ

IV квартал 2027

Статус

Архитектурный проект одобрен

В презентации собраны основные параметры проекта: локация, статус, типологии квартир, планировки, ориентировочные сроки и предварительные цены. Площади указаны по Área Bruta, чтобы удобно сравнивать квартиры между собой.

02

Трансформация существующих зданий

Реконструкция обновляет существующий городской объект и формирует современный жилой проект с компактными планировками, новым фасадом и понятной квартирографией.



Что меняется

Реконструкция затрагивает два соседних здания по адресам 23 и 25. После реализации проекта здесь будет 31 квартира типов Т0+1 и Т1, а также общие помещения кондоминиума.

2

здания

31

квартира

Т0+1 / Т1

типологии

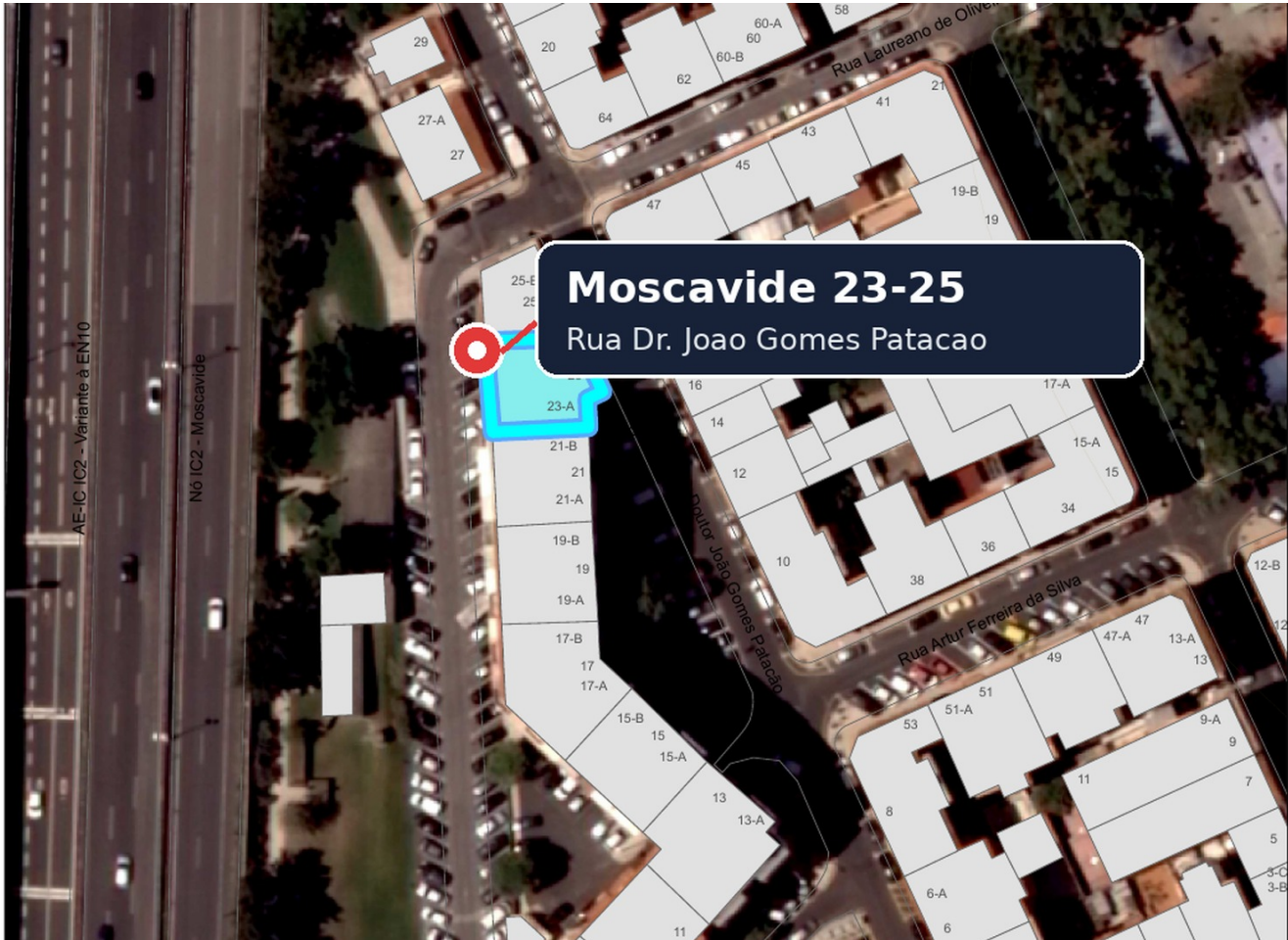
299-390 тыс. €

диапазон цен

03

Локация: Moscavide рядом с метро

Проект находится в Moscavide, в муниципалитете Loures, в плотной городской зоне Большого Лиссабона. Станция метро Moscavide расположена примерно в 200-300 метрах от объекта.



Адрес

Rua Dr. João Gomes Patacão,
23-25

Метро

примерно 200-300 м до
станции Moscavide

Городская зона

Loures / Greater Lisbon

Близость к метро, городская инфраструктура и компактные площади делают проект понятным вариантом для личного проживания, покупки первого жилья или дальнейшей сдачи в аренду.

04

Архитектурный проект одобрен

Архитектурные проекты по двум зданиям получили одобрение со стороны Câmara Municipal de Loures. Это подтверждает согласованную архитектурную концепцию проекта на муниципальном уровне.

08.05.2026

дата документов

S.19576.2026

дом №23

S.19575.2026

дом №25

Муниципальные процессы

Здание	Processo
Дом №23	83.667/URB/LA/E/OR - BU/12386/2026
Дом №25	83.661/URB/LA/E/OR - BU/12395/2026

Ключевые этапы

Текущий статус

Архитектурный проект одобрен. Готовятся следующие этапы.

Старт работ

Планируемое начало строительных работ - IV квартал 2026.

Завершение

Планируемое завершение строительных работ - IV квартал 2027.

Следующий этап - инженерные проекты и подготовка к строительной стадии. Условия покупки, бронирования и график платежей обсуждаются индивидуально по выбранной квартире.

05

31 квартира: T0+1 и T1

В проекте предусмотрены квартиры типов T0+1 и T1. Основной формат - компактные городские квартиры с удобной площадью, понятным бюджетом покупки и близостью к метро.

7

T0+1

24

T1

31

квартира всего

Разбивка по зданиям

Здание	T0+1	T1	Всего	Área Bruta квартир
Дом №23	1	18	19	978,00 м²
Дом №25	6	6	12	588,60 м²
Итого	7	24	31	1 566,60 м²

Параметры проекта

Área Bruta de Construção

1 899,00 м² по двум зданиям

Sala de condomínio

2 помещения, всего 71,00 м²

Площади квартир

1 566,60 м² Área Bruta

Для сравнения квартир в презентации используется Área Bruta каждой квартиры. Это единая база для планировок, таблиц и предварительной ценовой сетки.

06

Дом №23: 19 квартир

В доме №23 предусмотрено 19 квартир: 1 квартира T0+1 на нулевом этаже и 18 квартир T1. Суммарная Área Bruta квартир - 978,00 м².

19

квартир

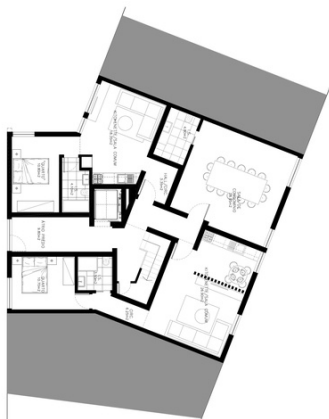
1 T0+1

и 18 T1

978,00 м²

Área Bruta квартир

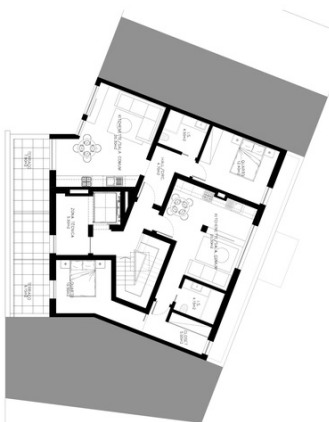
Примеры планировок этажей



Piso 0 - T0+1, T1 и sala de condomínio



Pisos 1-5 - квартиры T1



Piso 6 - верхний этаж, T1

Особенности дома №23

Дом №23 дает основной объем квартир T1 в проекте. На выбор доступны варианты на разных этажах, включая верхний этаж с двумя квартирами T1 по 54,00 м².

07

Дом №25: 12 квартир

В доме №25 предусмотрено 12 квартир: 6 квартир T0+1 и 6 квартир T1. Суммарная Área Bruta квартир - 588,60 м². Верхний общий этаж включает sala de condomínio.

12

квартир

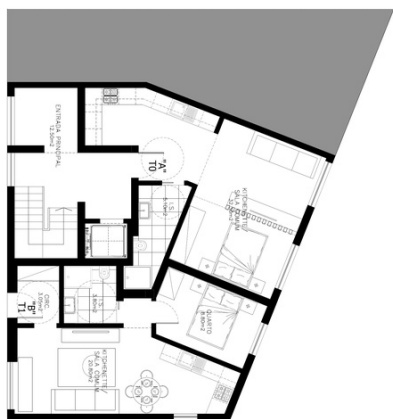
6 T0+1

и 6 T1

588,60 м²

Área Bruta квартир

Примеры планировок этажей



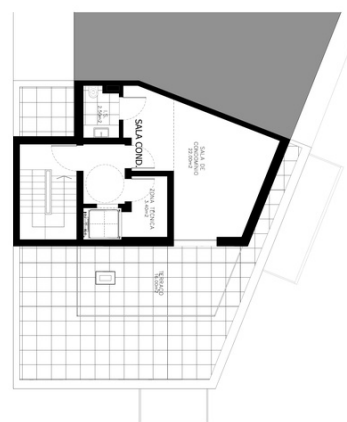
Piso 0 - T0+1 и T1



Piso 1 - T0+1 и T1



Pisos 2-5 - типовой этаж



Piso 6 - sala de condomínio

08

Диапазон цен и выбор квартиры

Предварительный диапазон цен по проекту - от 299 000 € до 390 000 €. Цена конкретной квартиры зависит от площади, этажа, типологии и особенностей выбранной планировки.

299 000 €

минимальная цена

390 000 €

максимальная цена

31

квартира в проекте

Как читать предварительный прайс

Этаж	Роль в прайсе	Пояснение
Piso 0	самая доступная точка входа	нижний этаж и минимальная цена в проекте
Piso 1	ниже основной ценовой группы	вариант для покупки с более умеренным бюджетом
Pisos 2-4	основная группа квартир	базовый диапазон цен проекта
Piso 5, дом №23	высокий этаж	квартиры выше основной группы по расположению
Верхний этаж	премиальная группа	самые высокие квартиры в соответствующем доме

На следующих страницах указаны предварительные цены по квартирам. Актуальная доступность, условия бронирования и график платежей уточняются по выбранной квартире.

09

Дом №23: квартиры и цены

19 квартир: 1 T0+1 и 18 T1. Площади указаны по Área Bruta.

Квартира	Этаж	Тип	Área Bruta	Цена
A	0	T0+1	46,00 м ²	299 000 €
B	0	T1	54,00 м ²	340 000 €
C	1	T1	52,00 м ²	335 000 €
D	1	T1	52,00 м ²	335 000 €
E	1	T1	50,00 м ²	325 000 €
F	2	T1	52,00 м ²	340 000 €
G	2	T1	52,00 м ²	340 000 €
H	2	T1	50,00 м ²	330 000 €
I	3	T1	52,00 м ²	340 000 €
J	3	T1	52,00 м ²	340 000 €
K	3	T1	50,00 м ²	330 000 €
L	4	T1	52,00 м ²	340 000 €
M	4	T1	52,00 м ²	340 000 €
N	4	T1	50,00 м ²	330 000 €
O	5	T1	52,00 м ²	355 000 €
P	5	T1	52,00 м ²	355 000 €
Q	5	T1	50,00 м ²	340 000 €
R	6	T1	54,00 м ²	390 000 €
S	6	T1	54,00 м ²	390 000 €

Цены указаны предварительно. Актуальная доступность и условия покупки уточняются по выбранной квартире.

10

Дом №25: квартиры и цены

12 квартир: 6 T0+1 и 6 T1. Верхний общий этаж не является продажным квартирным этажом.

Квартира	Этаж	Тип	Área Bruta	Цена
A	0	T0+1	44,50 м ²	299 000 €
B	0	T1	46,10 м ²	299 000 €
C	1	T0+1	46,10 м ²	299 000 €
D	1	T1	53,50 м ²	345 000 €
E	2	T0+1	46,10 м ²	305 000 €
F	2	T1	53,50 м ²	350 000 €
G	3	T0+1	46,10 м ²	305 000 €
H	3	T1	53,50 м ²	350 000 €
I	4	T0+1	46,10 м ²	305 000 €
J	4	T1	53,50 м ²	350 000 €
L	5	T0+1	46,10 м ²	335 000 €
K	5	T1	53,50 м ²	389 000 €

Цены указаны предварительно. Актуальная доступность и условия покупки уточняются по выбранной квартире.

11

Как выбрать квартиру

Покупатель может выбрать конкретную квартиру, запросить планировку, проверить актуальную доступность и обсудить условия бронирования.



Что можно получить по запросу

1. Доступность

Статус квартиры: свободна, в резерве или продана.

2. Планировка

План выбранной квартиры, площадь, этаж и типология.

3. Условия

Цена, формат бронирования и возможный график платежей.

Следующие шаги

1. Выбор квартиры

планировка, этаж, цена

2. Запрос деталей

план и параметры

3. Бронирование

фиксация условий

4. Договор

СРСВ и сделка

Площади указаны по Área Bruta на основании проектных материалов. Сроки, цены и коммерческие условия являются предварительными и могут уточняться в процессе подготовки сделки и финальной документации продаж.

Moscavide 23-25 - компактные квартиры рядом с метро